

# BAUWERK®

## Parkett

Comunicato stampa

### Un'accurata ristrutturazione

**Graber & Petter Architectes hanno ristrutturato una casa unifamiliare degli anni '70 sul Lago Lemano, facendo abbondante uso di legno sia negli spazi esterni che interni. I pavimenti in legno naturale di Bauwerk Parkett s'inseriscono alla perfezione in questa meravigliosa, rinnovata dimora.**



*Incastonata tra pascoli e prati verdeggianti ai piedi del Rochers de Naye, con vista mozzafiato sulle catene montuose circostanti e sul Lago Lemano: il panorama che si gode da questa casa appena ristrutturata sulle dolci Prealpi vodesi è degno di un dipinto. È in questo angolo di paradiso che sorge l'edificio a due piani sottoposto a un intervento di totale e sapiente ristrutturazione da Graber & Petter Architectes. La casa unifamiliare, prima nel tipico stile anni '70, si presenta oggi come un «ambiente moderno e sobrio, ma accogliente al tempo stesso, di gusto scandinavo», secondo le parole della stessa proprietaria. Risulta dunque difficile decidere se lasciare vagare lo sguardo in lontananza sul paesaggio oppure piuttosto se concentrarlo sui raffinati dettagli degli interni. In particolare, il brillante abbinamento delle plance Villapark e Studiopark con il parquet a lista lunga Cleverpark – tutti e tre prodotti della gamma del produttore elvetico Bauwerk Parkett – conferisce all'architettura interna nuove, accattivanti prospettive.*

Mentre il volume e la forma della casa unifamiliare hanno subito solo modifiche modeste, gli interventi

---

Bauwerk Group Schweiz AG

Neudorfstrasse 49, CH-9430 St. Margrethen

T +41 (0)71 747 74 74, F +41 (0)71 747 74 75



info@bauwerk.com, www.bauwerk-parkett.com

# BAUWERK®

## *Parkett*

mirati e selettivi dello studio di architettura sulla struttura originale in cemento armato hanno consentito nuove configurazioni spaziali: «La nostra ristrutturazione utilizza l'essenza degli ambienti preesistenti, reinterpretando alcuni elementi per rivelarne le loro qualità funzionali e spaziali e per sviluppare appieno il potenziale dell'edificio», così gli architetti Raphaël Graber e Yann Petter commentano il loro progetto. In quest'ottica, ad esempio, al piano terra sono state eliminate alcune pareti per consentire ai proprietari di fruire di una zona giorno di dimensioni generose che crea un continuum con il paesaggio circostante.

Gli ambienti interni sono ora inondati di luce, e anche la zona d'ingresso del primo piano è stata riorganizzata per dare vita a strutture nette. Questo piano, in cui si trovano anche le camere da letto, presenta un nuovo involucro realizzato con lamelle in legno disposte in verticale. Il rivestimento in legno consente di integrare elegantemente le varie aperture e ingloba nel contempo il balcone preesistente, rievocando il ponte di una nave come ampliamento degli ambienti interni. «Così facendo, si crea l'impressione di una cassa di legno che poggia su uno zoccolo minerale incastonato nel pendio», spiegano i due progettisti.

### **Benessere naturale**

Per conferire ai 198 metri quadri dell'abitazione lo stile nordico desiderato dai proprietari, non sono state utilizzate solo superfici bianche, ma anche, e soprattutto, superfici in legno chiaro: i mobili (da incasso), gli intradossi delle finestre e i parquet in rovere sono essenziali per conferire grande luminosità agli ambienti. I proprietari sono soddisfatti dell'atmosfera naturale e accogliente ottenuta: «Il parquet in legno naturale non solo regala una piacevolissima sensazione tattile camminando a piedi nudi, ma dona calore e armonia agli ambienti. «Volevamo che la nostra casa fosse un ambiente all'insegna della sostenibilità e del benessere abitativo, organizzato secondo una struttura semplice e razionale. Un'impresa che gli architetti hanno saputo portare a termine alla perfezione.»

### **Accostamenti armoniosi**

Una cosa è certa: ogni progetto di ristrutturazione comporta tutta una serie di sfide dovute alle varie peculiarità degli ambienti. Ciononostante, Bauwerk Parkett è sempre in grado di offrire una soluzione mirata: i pavimenti in legno naturale, dopo apposita lavorazione e/o predisposizione del sottofondo, possono essere posati agevolmente sui rivestimenti preesistenti, senza perdere preziosa altezza utile grazie al loro spessore ridotto. Il parquet, inoltre, è resistente, durevole e di semplice manutenzione; conferisce un aspetto sostenibile agli ambienti e trasforma i pavimenti in compagni per la vita.

Anche i proprietari hanno beneficiato delle tante caratteristiche positive: oltre ai vantaggi legati alla posa e

---

Bauwerk Group Schweiz AG

Neudorfstrasse 49, CH-9430 St. Margrethen

T +41 (0)71 747 74 74, F +41 (0)71 747 74 75



info@bauwerk.com, www.bauwerk-parkett.com

# BAUWERK®

## *Parkett*

alla piacevole matericità, il vero highlight è stato costituito dal sapiente accostamento di due plance e di un parquet a lista lunga, fusi in un tutt'uno omogeneo: mentre per la camera da letto è stata scelta Studiopark, per la zona giorno/cucina si è optato per la plancia Villapark. Per la scala è stato utilizzato il parquet a lista lunga Cleverpark. Il risultato finale sfoggia dunque tutto il vivace carattere del legno, con superfici oliate naturali e spazzolate in perfetta armonia rispetto all'incantevole paesaggio circostante.

### **Dati e fatti**

Proprietario: privato

Architetto: Graber & Petter Architectes Sàrl, Aigle (CH), [www.graberpetter.ch](http://www.graberpetter.ch)

Ultimazione: 2021

Posatore: Page Christophe, Châtonnaye (CH)

Parquet: Villapark, Studiopark, Cleverpark 1250 in rovere e vivace selezione di Bauwerk Parkett

Foto: Lionel Henriod, Losanna (CH), [www.lionelhenriod.ch](http://www.lionelhenriod.ch)

St. Margrethen (CH), agosto 2023

Riproduzione libera / Inviare copia giustificativa

### **Contatti stampa Italia:**

Gabriella Braidotti

Threesixty Agenzia di comunicazione

e pubbliche relazioni

Tel. + 39 3483152102

[www.threesixty.it](http://www.threesixty.it)

---

Bauwerk Group Schweiz AG

Neudorfstrasse 49, CH-9430 St. Margrethen

T +41 (0)71 747 74 74, F +41 (0)71 747 74 75



[info@bauwerk.com](mailto:info@bauwerk.com), [www.bauwerk-parkett.com](http://www.bauwerk-parkett.com)

# BAUWERK®

## Parkett

1 Mentre la struttura di base dell'edificio a due piani non ha praticamente subito modifiche, l'importante ristrutturazione firmata Graber & Petter Architectes ha introdotto a livello volumetrico un nuovo involucro realizzato con lamelle in legno disposte in verticale. Così facendo, si crea l'impressione di una cassa di legno che poggia su uno zoccolo incastonato nel pendio. Foto: Lionel Henriod

2 «Il rivestimento in legno integra le varie aperture e assorbe il balcone in un tutt'uno, in modo da richiamare alla mente il ponte di una nave come ampliamento degli ambienti interni», dichiarano gli architetti Raphaël Graber e Yann Petter relativamente al proprio progetto. Foto: Lionel Henriod

3 La vista mozzafiato sul Lago Lemano e sulle Alpi Svizzere non bastava: i proprietari di questa casa unifamiliare volevano conferire all'architettura della loro abitazione, tipicamente anni '70, «un aspetto moderno, minimal e accogliente, in perfetto stile scandinavo». Foto: Lionel Henriod

4 Superfici bianche e legno di rovere chiaro per i mobili (da incasso), gli intradossi delle finestre e i pavimenti sono essenziali per conferire ai 198 metri quadri dell'abitazione lo stile nordico desiderato dai proprietari. La ristrutturazione ha portato grande luminosità anche al vano scala, creando una breccia visiva dal lato frontale fino al retro dell'edificio. Foto: Lionel Henriod

1.



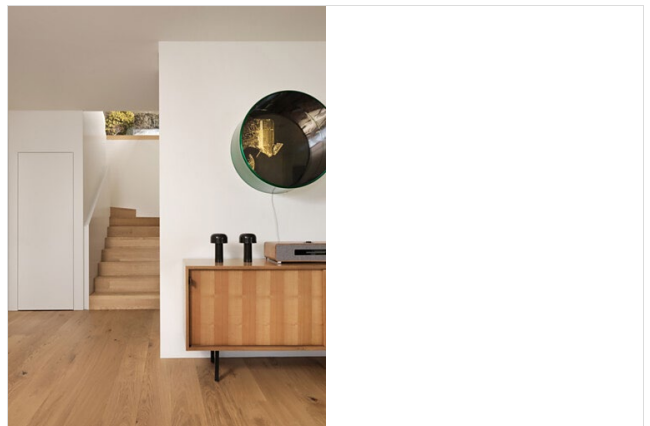
2.



3.



4.



Bauwerk Group Schweiz AG

Neudorfstrasse 49, CH-9430 St. Margrethen

T +41 (0)71 747 74 74, F +41 (0)71 747 74 75



info@bauwerk.com, www.bauwerk-parkett.com

# BAUWERK®

## Parkett

5 Interventi mirati e sapientemente realizzati hanno permesso di reinterpretare gli interni, valorizzando gli elementi preesistenti e realizzando spazi completamente aperti, per dispiegare al meglio il potenziale dell'immobile, creando così ambienti ampi e fluidi, che si aprono verso il panorama esterno. Foto: Lionel Henriod

6 I proprietari hanno apprezzato l'atmosfera naturale e accogliente ottenuta: «Il parquet in legno naturale non solo regala una piacevolissima sensazione tattile camminando a piedi nudi, ma conferisce calore e armonia agli ambienti. Volevamo che la nostra casa fosse un ambiente all'insegna della sostenibilità e del benessere abitativo, organizzato secondo una struttura semplice e razionale.» Foto: Lionel Henriod

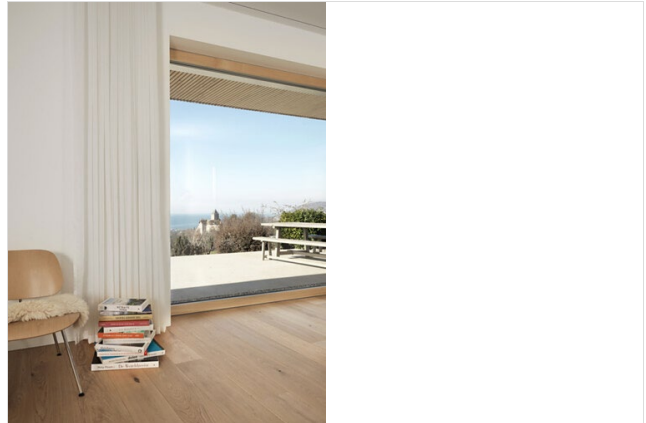
7 Nella zona giorno/cucina si è optato per la plancia Villapark di Bauwerk Parkett, degna di nota per il suo vivace carattere del legno, oltre che per il suo generoso formato di 2100 x 190 mm. Grazie alla sua tipica spazzolatura, essa regala anche una piacevole matericità. In abbinamento al legno dei mobili della cucina, si ottiene così un effetto d'insieme estremamente armonioso. Foto: Lionel Henriod

8 Bauwerk Parkett offre svariati vantaggi per la ristrutturazione degli ambienti: spesso risulta possibile posare il pavimento a 2 strati direttamente sui rivestimenti preesistenti. E grazie al suo spessore contenuto, non si perde preziosa altezza utile. Foto: Lionel Henriod

5.



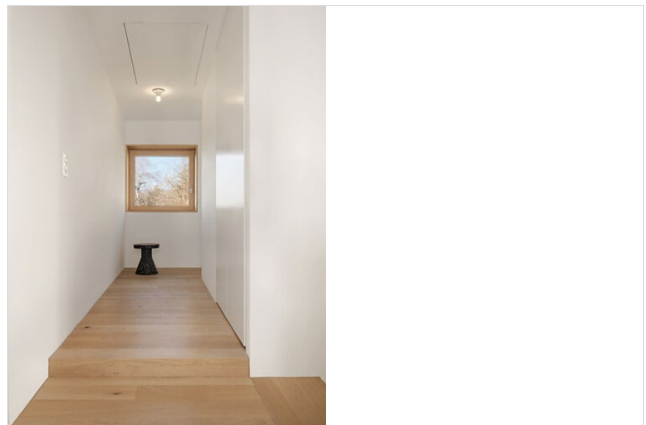
6.



7.



8.



Bauwerk Group Schweiz AG

Neudorfstrasse 49, CH-9430 St. Margrethen

T +41 (0)71 747 74 74, F +41 (0)71 747 74 75



info@bauwerk.com, www.bauwerk-parkett.com



# BAUWERK®

*Parkett*

## **Bauwerk Parkett**

Lo storico produttore svizzero Bauwerk Parkett realizza pavimenti in legno con affidabilità e precisione, per soddisfare anche i clienti più esigenti. Bauwerk Parkett va fiera delle proprie radici, ma volge lo sguardo all'innovazione. Negli ultimi anni l'azienda ha subito grandi cambiamenti, intraprendendo nuovi percorsi. Da impresa originariamente orientata alla tecnologia e alla produzione, ha sviluppato una particolare attenzione ai trend di mercato, abbracciando tematiche quali il benessere abitativo, la sostenibilità e il design.

La gamma di prodotti Bauwerk Parkett comprende oltre 350 articoli, dal parquet a 2 e 3 strati, fino a quello massello. Più del 60% dei prodotti Bauwerk Parkett sono realizzati a St. Margrethen, in Svizzera. La casa madre, Bauwerk Group, gestisce altri due stabilimenti produttivi in Europa, in Lituania e Croazia, e due negli Stati Uniti, in Kentucky e Tennessee. Nel 2022, il volume di vendita di Bauwerk Group ha raggiunto circa 10 milioni di m<sup>2</sup> di parquet.

[bauwerk-parkett.com](http://bauwerk-parkett.com)

---

Bauwerk Group Schweiz AG

Neudorfstrasse 49, CH-9430 St. Margrethen

T +41 (0)71 747 74 74, F +41 (0)71 747 74 75



info@bauwerk.com, www.bauwerk-parkett.com